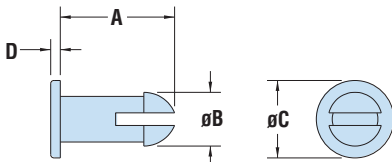




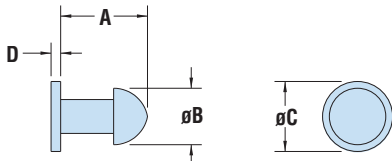
HEYClip™ Nylon Push-In and Thick Panel Push-In Fasteners

Assembled Panel Thickness Sequence

- **Slotted leg design** allows for both compression through the mounting hole and then expansion back to original shape—to lock assembled components securely.
- May be disassembled and reused.
- Offer a low cost way to assemble metal, plastic, composite, wood, and other thin gauge materials.
- Snap into mounting holes with fingertip pressure—no tools required.
- Vibration, abrasion, and corrosion resistant.



Style 1



Style 2

ASSEMBLED PANEL THICKNESS	MOUNTING HOLE DIA.		PART NO.		DESCRIPTION	PART DIMENSIONS								STYLE	
						A		B		C		D			
in. mm.	in. mm.	in. mm.	Natural	Black		Length		Clip Dia.		Head Dia.		Head Height			
						in. mm.	in. mm.	in. mm.	in. mm.	in. mm.	in. mm.	in. mm.	in. mm.		
PF Series For combined Panel Thickness $\bar{\leq}$.250" (6,4 mm)															
.07	1,7	.165	4,2	0351	0351B	PF 065-165	.20	5,1	.20	5,1	.34	8,7	.12	3,1	1
.09	2,4	.093	2,4	0340	0340B	PF 093-093*	.17	4,3	.11	2,7	.28	7,1	.03	0,7	2
.10	2,5	.245	6,2	0384	0384B	PF 098-245	.27	6,8	.28	7,1	.50	12,7	.06	1,4	1
.12	2,9	.125	3,2	0339	0339B	PF 115-125	.20	5,1	.15	3,7	.25	6,4	.04	1,0	1
.12	3,1	.089	2,3	0341	0341B	PF 121-089*	.21	5,3	.15	3,7	.31	7,9	.04	1,0	2
		.115	2,9	0347	0347B	PF 121-115	.25	6,2	.14	3,6	.20	5,2			
.12	3,1	.200	5,1	0358	0358B	PF 121-200	.27	6,9	.24	6,1	.47	11,9	.05	1,3	1
		.175	4,4	0350	0350B	PF 133-175	.27	6,9	.20	5,1	.34	8,7	.04	1,0	1
.13	3,4	.115	2,9	0343	0343B	PF 156-115	.29	7,4	.14	3,6	.20	5,2	.04	1,0	1
		.210	5,3	0360	0360B	PF 156-210	.31	7,8	.23	5,8	.47	11,9	.05	1,3	
.17	4,3	.260	6,6	0370	0370B	PF 171-260	.36	9,1	.30	7,5	.59	15,1	.06	1,5	1
.19	4,8	.155	3,9	0342	0342B	PF 190-155	.28	7,1	.18	4,6	.20	5,2	.04	1,0	
.24	6,0	.200	5,1	0352	0352B	PF 237-200	.39	9,8	.24	6,0	.47	11,9	.05	1,3	
.25	6,4	.200	5,1	0353	0353B	PF 250-200	.42	10,8	.22	5,7	.34	8,7	.06	1,5	
		.218	5,5	0362	0362B	PF 250-218	.36	9,1	.28	7,2	.41	10,3	.05	1,1	
		.240	6,1	0371	0371B	PF 250-240	.43	10,9	.30	7,5	.59	15,1	.06	1,5	1
PFT Series For combined Panel Thickness $>$.250" (6,4 mm)															
.27	6,9	.155	4,0	0303	-	PFT 27-16	.40	10,0	.21	5,3	.38	9,5	.07	1,7	1
.27	6,9	.240	6,1	0308	-	PFT 27-24	.46	11,7	.30	7,6	.45	11,4	.06	1,5	
.28	7,0	.240	6,1	0310	-	PFT 28-24	.46	11,7	.30	7,6	.45	11,4	.04	1,0	
.32	8,1	.157	4,0	0312	-	PFT 32-16	.43	10,9	.21	5,3	.39	9,9	.05	1,3	
.32	8,1	.118	3,0	0319	-	PFT 32-12	.40	10,2	.15	3,7	.23	5,9	.03	0,8	
.34	8,6	.174	4,4	0322	-	PFT 34-17	.51	13,0	.25	6,4	.33	8,4	.07	1,8	
.37	9,4	.245	6,2	0323	-	PFT 37-25	.55	14,0	.30	7,6	.59	15,0	.13	3,3	
.38	9,7	.200	5,1	0361	-	PFT 38-20	.51	13,0	.24	6,0	.34	8,7	.04	1,0	
		.240	6,1	0327	-	PFT 38-24	.56	14,2	.30	7,6	.59	15,0	.06	1,5	
.40	10,2	.135	3,4	0329	-	PFT 40-14	.54	13,7	.16	4,1	.28	7,1	.08	2,0	
.41	10,3	.275	7,0	0330	-	PFT 41-28	.57	14,5	.32	8,1	.59	15,0	.06	1,5	
.43	10,8	.135	3,4	0331	-	PFT 43-14	.64	16,3	.16	4,1	.42	10,7	.09	2,3	
.48	12,2	.240	6,1	0332	-	PFT 48-24	.67	17,0	.30	7,6	.59	15,0	.06	1,5	
.55	14,0	.180	4,6	0333	-	PFT 55-18	.71	18,0	.23	5,8	.35	8,9	.07	1,8	
.70	17,8	.245	6,2	0334	-	PFT 70-25	.90	22,9	.34	8,6	.50	12,7	.08	2,0	
.88	22,4	.246	6,3	0335	-	PFT 88-24	1.12	28,5	.28	7,1	.38	9,7	.06	1,5	
		.250	6,4	0336	-	PFT 88-25	1.13	28,7	.31	7,9				1	
.89	22,6	.260	6,6	0337	-	PFT 89-26	.95	24,1	.34	8,6	.41	10,4	.07	1,8	
1.00	25,4	.345	8,9	0338	-	PFT 100-35	1.38	35,1	.45	11,4	.50	12,7	.07	1,8	
1.02	25,9	.350	8,9	0344	-	PFT 102-35	1.40	35,6	.48	12,2	.50	12,7	.06	1,5	

Standard color natural. Consult Heyco for black and other colors.

*No slot.

Quick Specs

Material	Nylon 6/6
Flammability Rating	94V-2
Temperature Range	32°F (0°C) to 185°F (85°C)